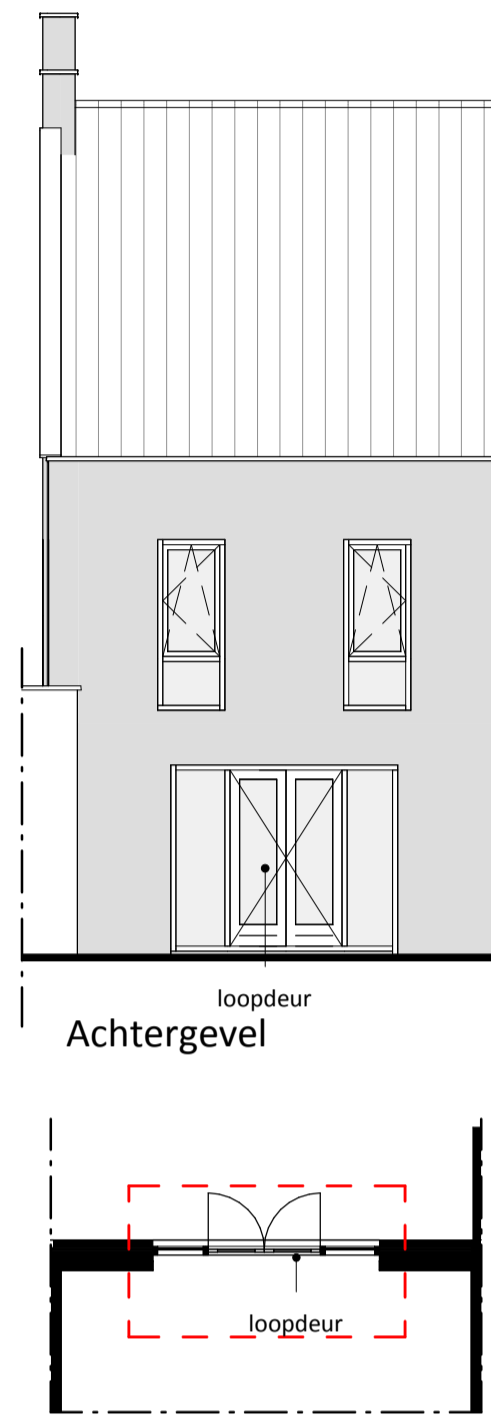
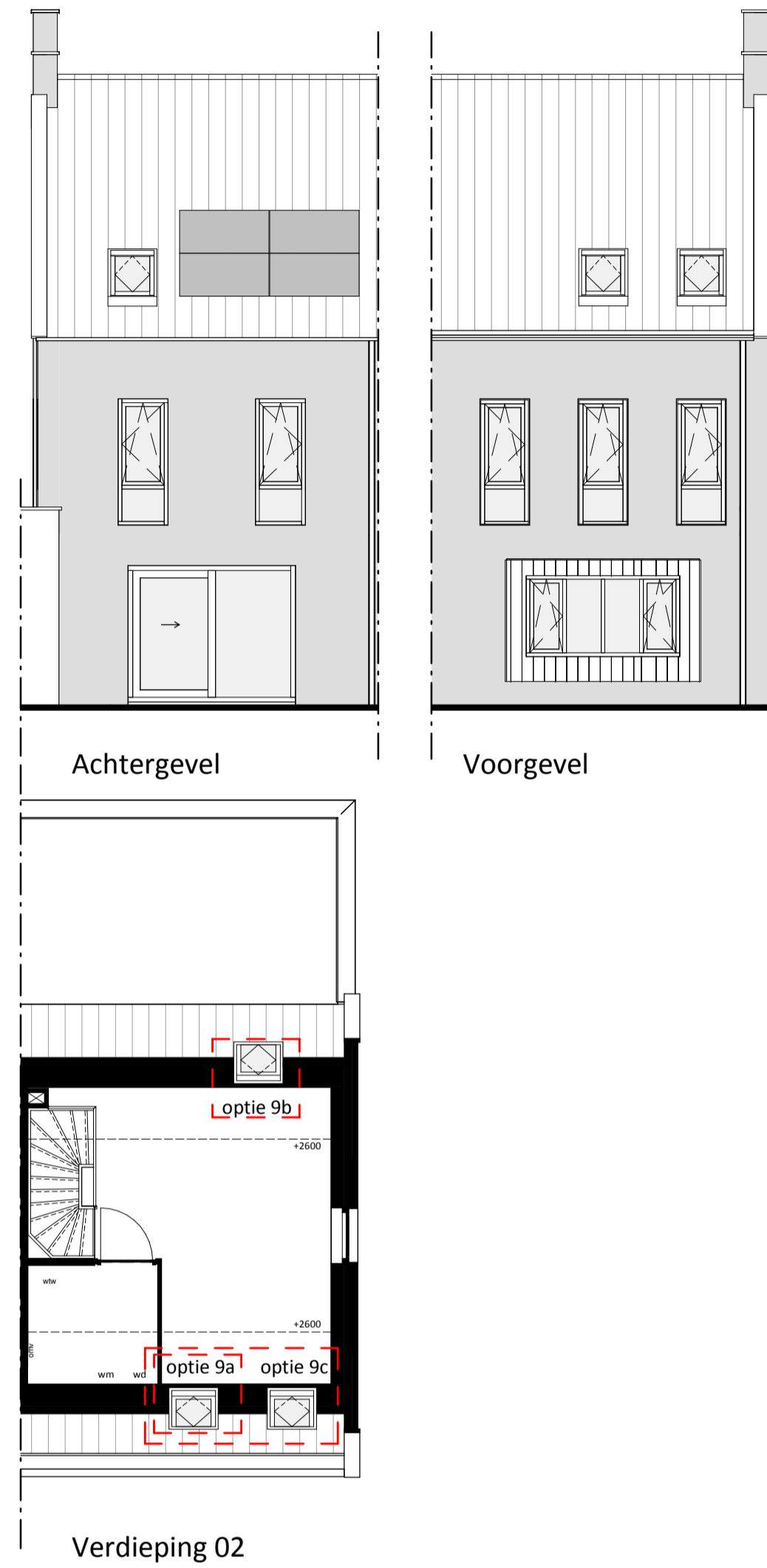


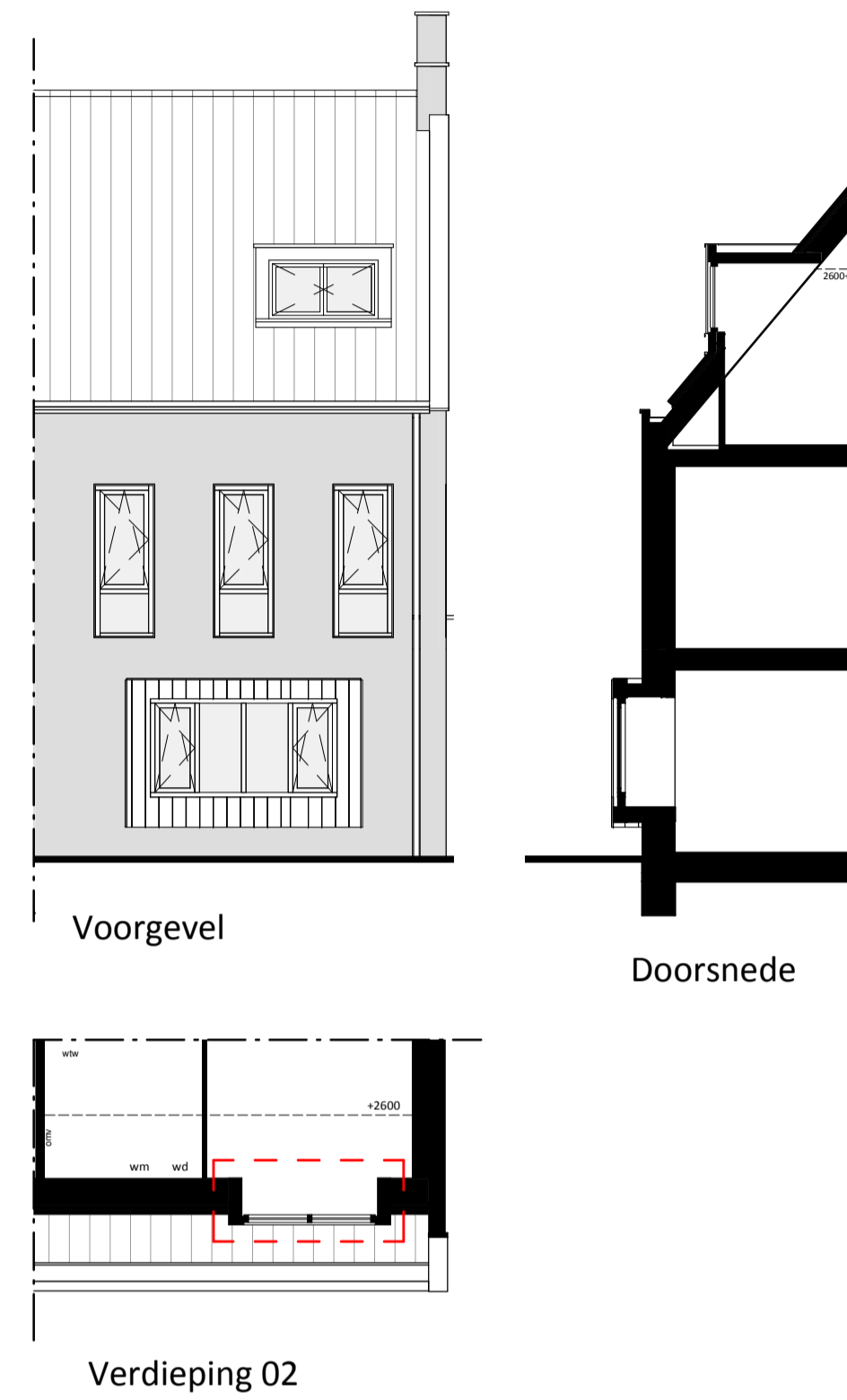
Optie exterieur 8
 Openslaande deuren in de achtergevel ipv. schuifpui.
 Bnr.: 6 t/m 11, 21 en 22



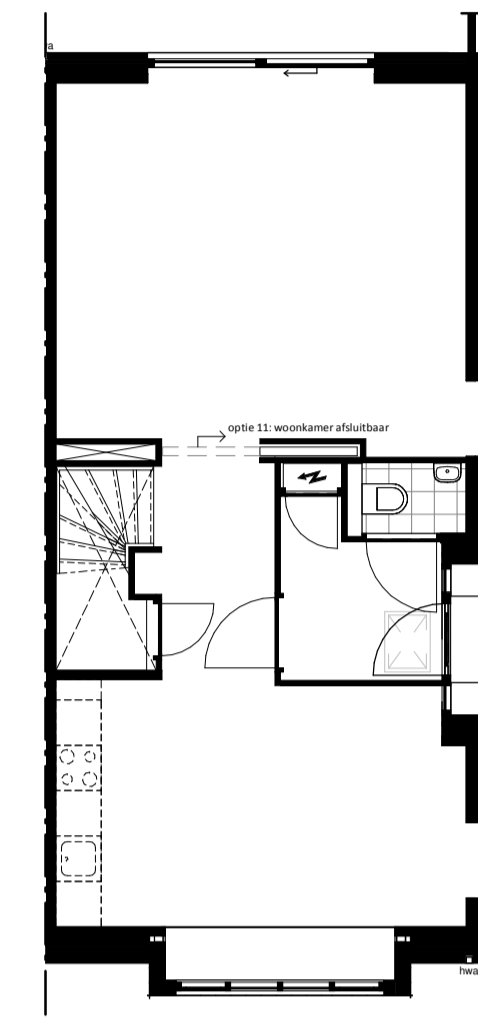
Optie exterieur 9a, 9b en 9c.
 Optie 9a: één dakraam in de voorgevel.
 Optie 9b: één dakraam in de achtergevel.
 Optie 9c: twee dakramen in de voorgevel
 Bnr.: 6 t/m 11, 21 en 22



Optie exterieur 10.
 Dakkapel 2m breed in voorgevel.
 Bnr.: 6 t/m 11, 21 en 22



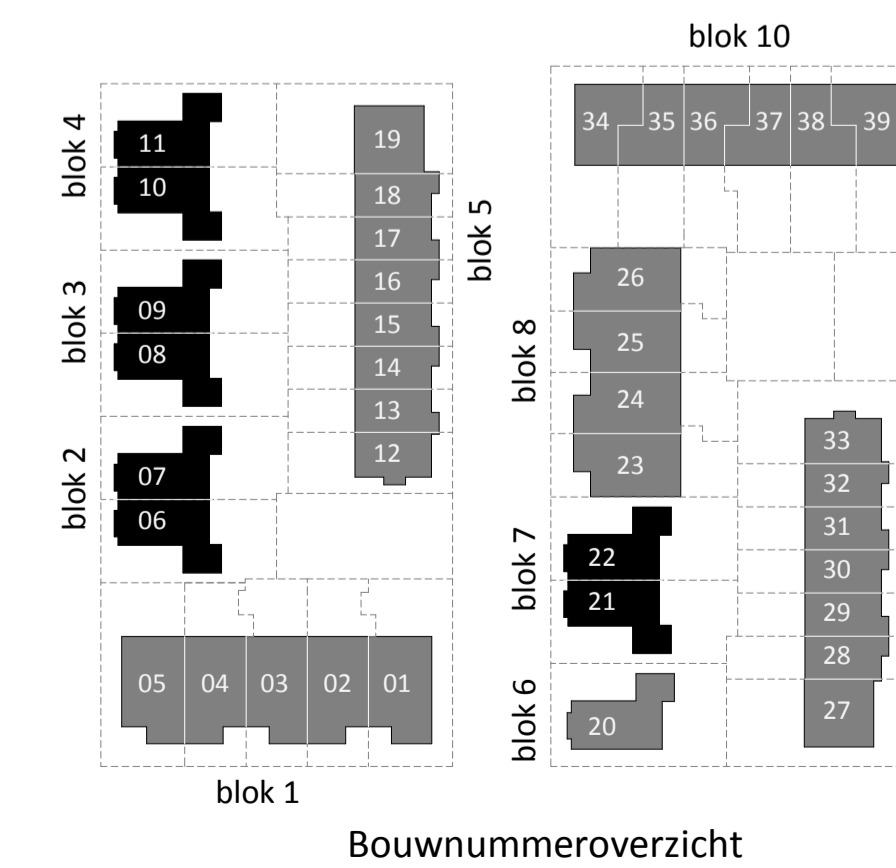
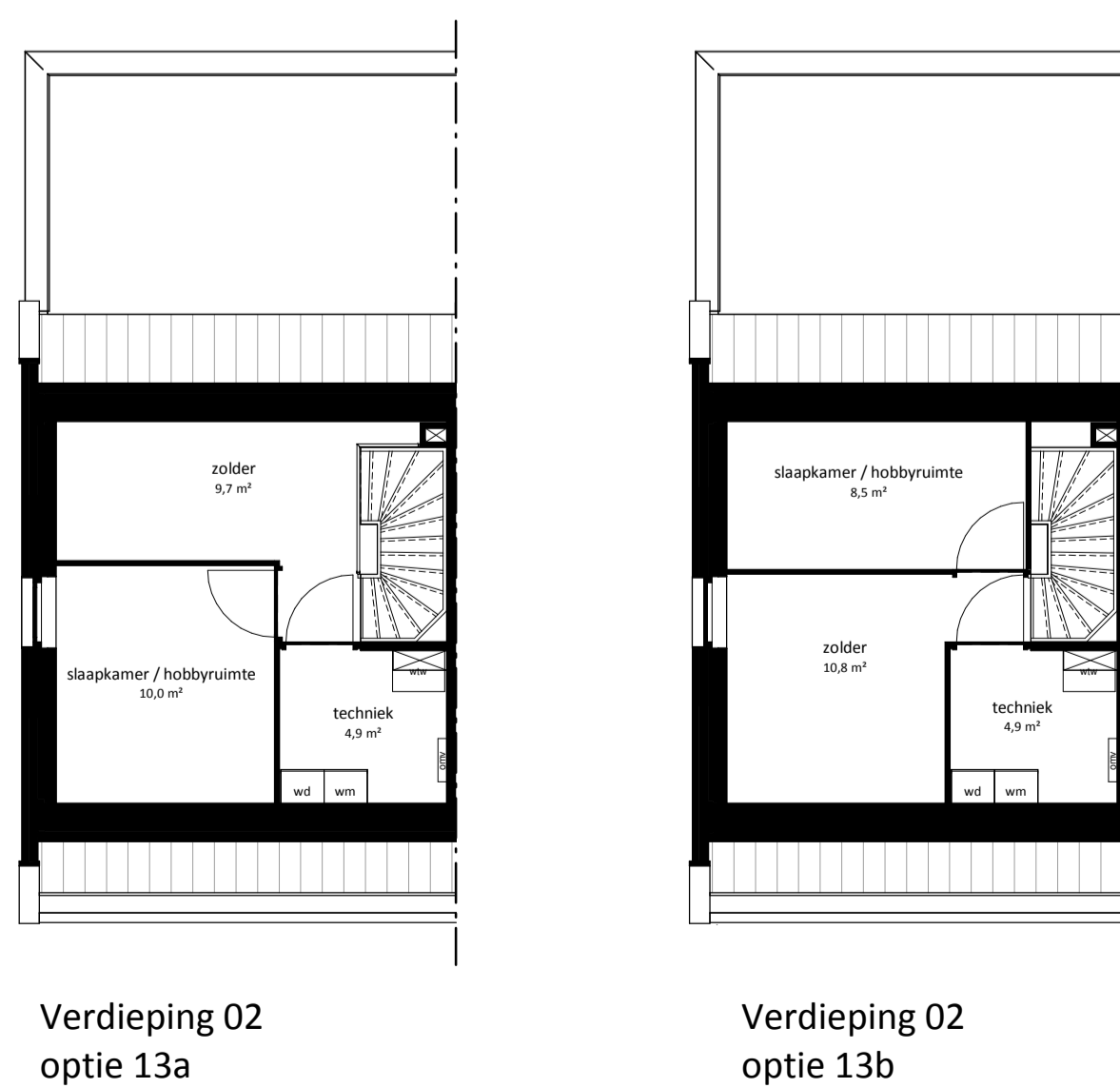
Optie interieur 11
 Schuifdeur begane grond, woonkamer afsluitbaar.
 Bnr.: 6 t/m 11, 21 en 22



Optie interieur 12a en 12b
 Optie 12a: slaapkamer 1 en 3 samenvoegen op verdieping 01.
 Optie 12b: slaapkamer 2 en 4 samenvoegen op verdieping 01.
 Bnr.: 6 t/m 11, 21 en 22



Optie interieur 13a en 13b (icm. optie 9 en 10, dakraam / dakkapel)
 Optie 13a: slaapkamer / hobbyruimte aan de voorzijde verdieping 02.
 Optie 13b: slaapkamer / hobbyruimte aan de achterzijde verdieping 02.
 Bnr.: 6 t/m 11, 21 en 22



Disclaimer

- De posities en aantal van ventilatieafzuigpunten, hemelwaterafvoeren en pv-panelen zijn indicatief
- De posities van vloerverdelers zijn indicatief
- De posities van aansluitpunten in de keukens zijn indicatief, zie O-tekening van de project keuken leverancier
- De indeling van de badkamer en toilet is indicatief, zie O-tekening project badkamer leverancier
- Het legpatroon en kleuren van wand-, vloer- en dakafwerkingen zijn indicatief
- Maatvoering is indicatief en exclusief wandafwerking
- Artist Impressions zijn indicatief
- Maatvoering radiatoren is indicatief

Opties Koperstekening
 blad 2 van 2



Type: Opties 2 onder 1 kap
 Bouwnummer: 6 t/m 11, 21 en 22
 Schaal: 1:100
 Datum: 09-07-2019
 Wijziging: a: 23-07-2019